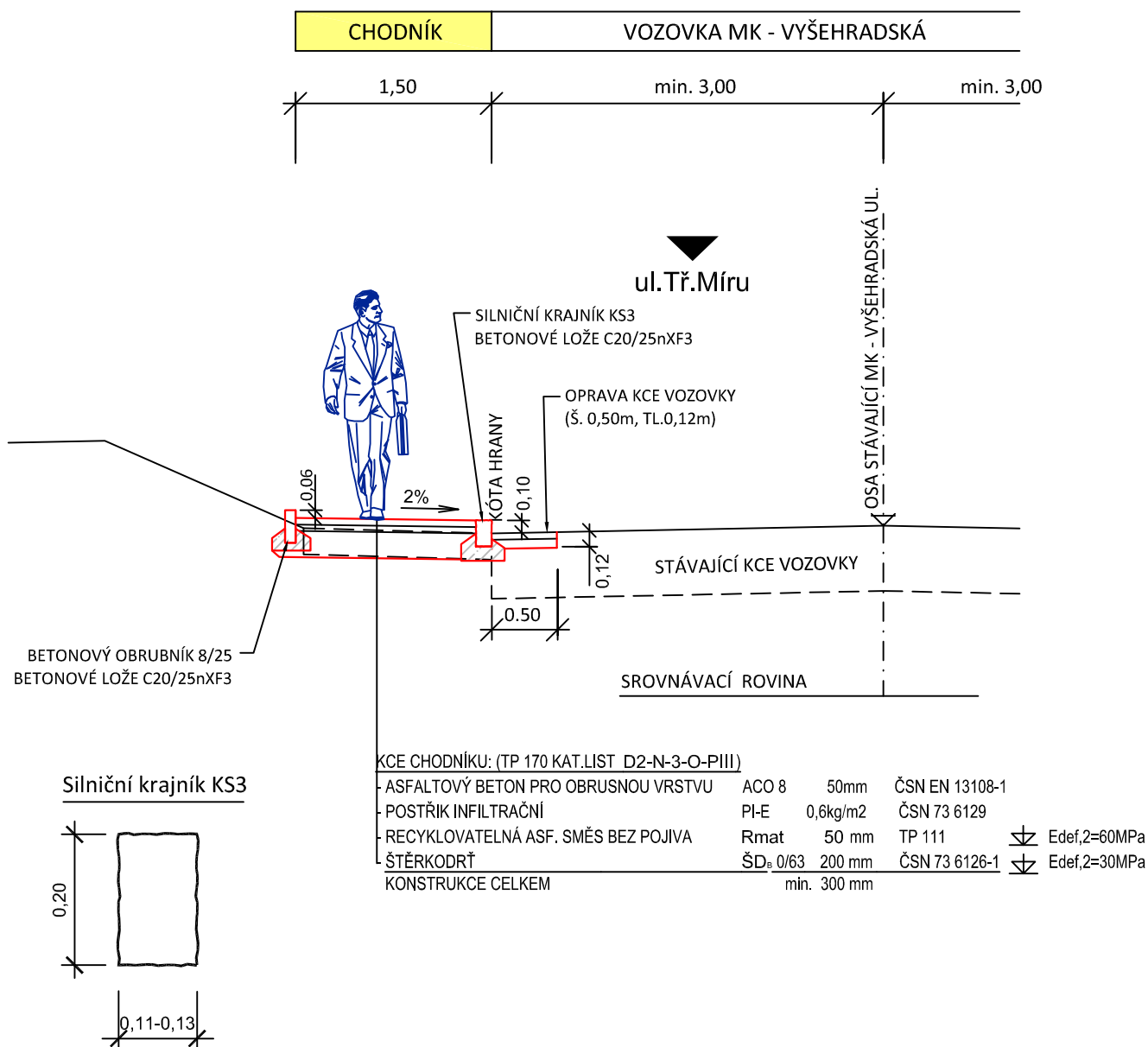


SO.03 - PŘÍČNÝ ŘEZ - CHODNÍK



Zodpovědný projektant	Vypracoval		
Jan Šára, Dis.	Jan Šára, Dis.		
Objednatel: Město Český Krumlov			
Místo: Tř. Míru, ul. Na Svahu, ul. Vyšehradská - Český Krumlov, kraj Jihočeský			
Akce: Rekonstrukce třídy Míru v ČK se zaměřením na zvýšení bezpečnosti pro pěší		Č. Zakázky:	01-2016
		Datum:	leden 2016
		Formát:	A4
		Měřítko:	1 : 50
Část:		Stupeň:	DSP / PDPS
Výkres:	VZOROVÉ PŘÍČNÉ ŘEZY SO 03		Č. Přílohy:
			6.3 Souprava: